

# Comentario de una canción del *Ars Nova* Guillaume de Machaut: *Dame mon cuer*

The image shows a musical score for the song "Dame mon cuer" by Guillaume de Machaut. It consists of three staves: Triplum (top), Cantus (middle), and Tenor (bottom). The music is in a 6/8 time signature and a key signature of one flat (B-flat). The score is divided into systems, with measures 1-9, 10-19, 20-24, and 25-30 shown. A red letter 'A' is placed above the first measure, and a red letter 'B' is placed above the final measure of the second system. The lyrics are written below the Cantus staff.

**System 1 (Measures 1-9):**

- Triplum: *A*
- Cantus: 1.4.7. Du / 3. De / 5. Or
- Tenor: (no lyrics)

**System 2 (Measures 10-19):**

- Measures 10-11: *10*
- Measures 15-16: *15*
- Lyrics: me, fine mon cuer / pri a Dieu mour / que en qui vous / en vos

**System 3 (Measures 20-24):**

- Measure 20: *20*
- Lyrics: re moy / très maint, 2.8. Com / maint, 6. Sans
- Section marker: *B*

**System 4 (Measures 25-30):**

- Measures 25-26: *25*
- Measures 30-31: *30*
- Lyrics: ment que de vous me de - par - - / ce qu'en nulle autre a-mour par - -

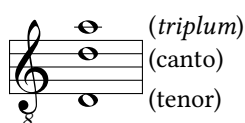


## Número y tipo de voces

En esta canción hay tres voces: una tiene la función de soporte armónico y aparece indicada como *tenor*; las otras dos son voces de canto, el *canto* (en latín *cantus*) y el *triplum*.

## Modo y armonía

El tenor, que es la voz que determina la armonía, termina en la nota **RE**, por lo que la canción está en modo **dórico**. Las otras dos voces hacen las consonancias: el canto termina en la octava del tenor, y el *triplum* en la quinta del canto.

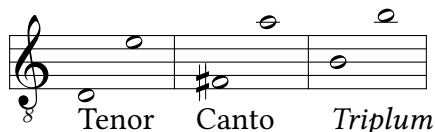


## Ámbito y tesituras

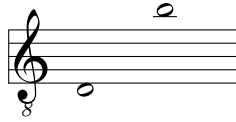
Las tres voces tienen ámbitos diferentes:

- **Tenor:** una novena de RE a MI.
- **Canto:** una décima de FA# a LA.
- **Triplum:** una octava de SI a SI.

La voz más grave, como es habitual, es el tenor; el canto, que tiene el ámbito más amplio, es algo más agudo (con su nota más grave una tercera por encima de la del tenor); la voz más aguda es el *triplum*, que comienza una cuarta por encima del canto, aunque casi todo su ámbito coincide con el de este. En términos de tesituras modernas, el tenor correspondería a la actual voz de tenor, y el canto y el *triplum* a la actual de contralto.



En total las tres voces abarcan una octava más una sexta, de RE a SI, es decir, algo menos de dos octavas, como es normal en la música polifónica de finales de la Edad Media.



## Estructura formal

La canción tiene dos secciones, A (compases 1-23) y B (compases 24-42). Al comienzo se canta la melodía completa (A y B) con el texto del estribillo (versos 1 y 2: «Dame mon cuer en vous remainit / Comment que de vous me departe»); a continuación se comienza la estrofa (verso 3, melodía A), se intercala de nuevo el primer verso del estribillo (4) y se continúa con los otros dos versos de la estrofa (5 y 6, melodías A y B). Por último se repite el estribillo completo (7 y 8). El esquema completo sería este (mayúsculas para el estribillo, minúsculas para la estrofa):

AB aAab AB

que corresponde a la estructura del *rondeau*.